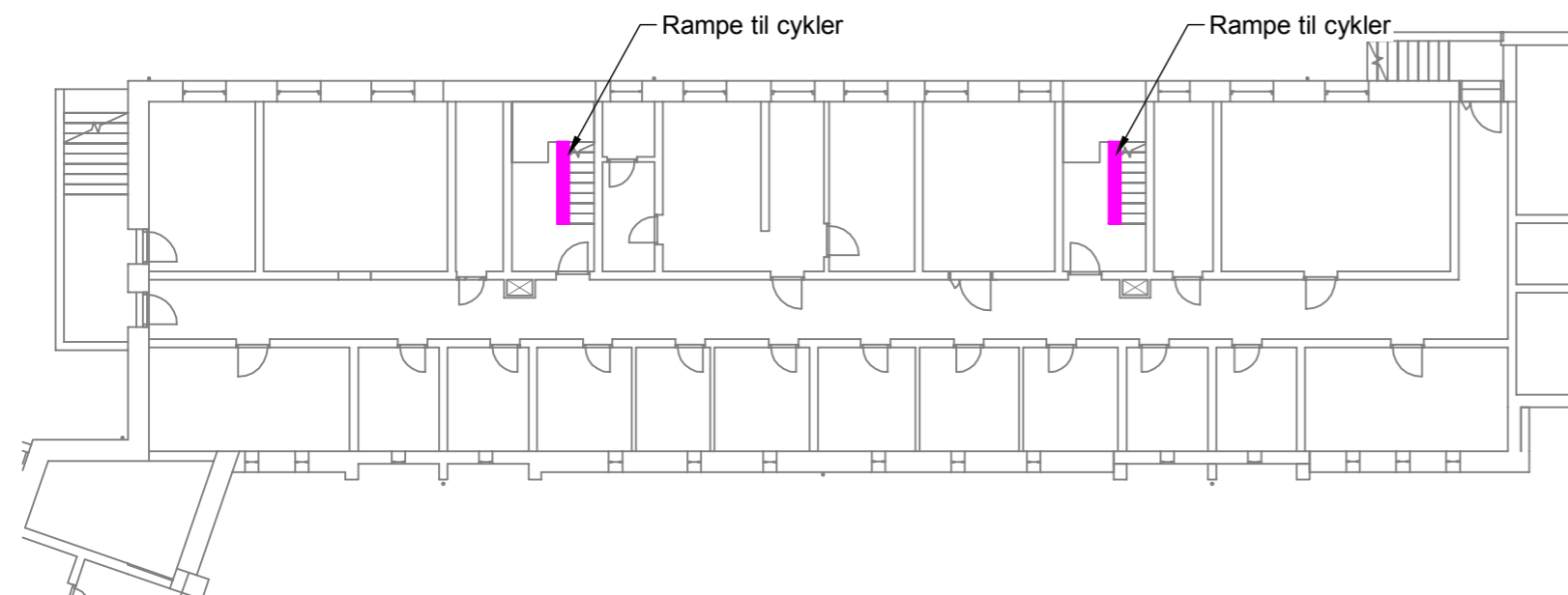


Situation 1 - stueplan



Situation 1 - kælderplan

PRINCIP FOR ARBEJDE VED BEBOEDE OPGANGE

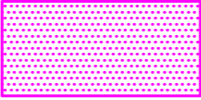


1. Stillads monteres, der monteres sluser ved alle opgange så beboere kan komme sikkert ud og ind.
Der monteres demonterbare ramper på indvendige kældertrapper, så beboere kan få cykler ind og ud af kælderen.
2. Beboere i den første opgang flytter ud, der friholdes plads til flyttebil ud for opgange. Kælder opdeles med interrimsvæg.
3. Byggepladshegn ændres så igangværende opgang er afskræmet.
4. Beboere i den anden opgang flytter ud, der friholdes plads til flyttebil ud for opgangen.
5. Byggepladshegn ændres så hele bygningen er afskræmet.
6. Beboere i den første opgang flytter tilbage (varighed 1 dag), byggepladshegn ændres så adgangsvej er fri. Der friholdes plads foran opgangen til flyttebil. Der sikres ordentlig adgangsvej frem til indgangen (udlægning af skridsikre gummiplader). Adgangsvejen fastholdes fremadrettet.
7. Stillads nedtages, greb på altandøre demonteres.
8. Udvendige anlægsarbejder, adgang til opgange sikres med gummiplader eller med gangbroer med rækværk ved udgravning foran indgange. Ved arbejde som kræver afspæring af indgangen, skal entreprenøren varsle beboerne og anviser alternativ adgangsvej via kælder inkl. skiltning.
9. Altaner monteres, greb på altandøre monteres.
10. Beboere i den anden opgang flytter ind. Byggepladshegn fjernes, opdeling i kælder fjernes.

Hvis flyttefirmaet benytter transportbånd til ind- og udflytning, skal entreprenøren sørge for demontering og genmontering af nettet på stilladset for dette.

På dage hvor der foretages ind- og udflytning må der ikke arbejdes på indgangssiden af bygningerne.

Stillads monteres således at alle vinduer i beboede opgange kan lukkes op og fungere som redningsåbning.

Alle beskrevne og viste arbejder samt nødvendige arbejder af hensyn til flyttefolk og beboere skal være indregnet i hovedentreprenørens tilbud.

-  Angiver beboede lejligheder
-  Trappe ved spring i nederste stilladsdæk over indgange.
-  Interimslukninger med aflåselige døre (interimslukninger af vinduer er ikke vist)

Haderslev Boligselskab afd. 16-25

Generelle principper for arbejde ved beboede opgange

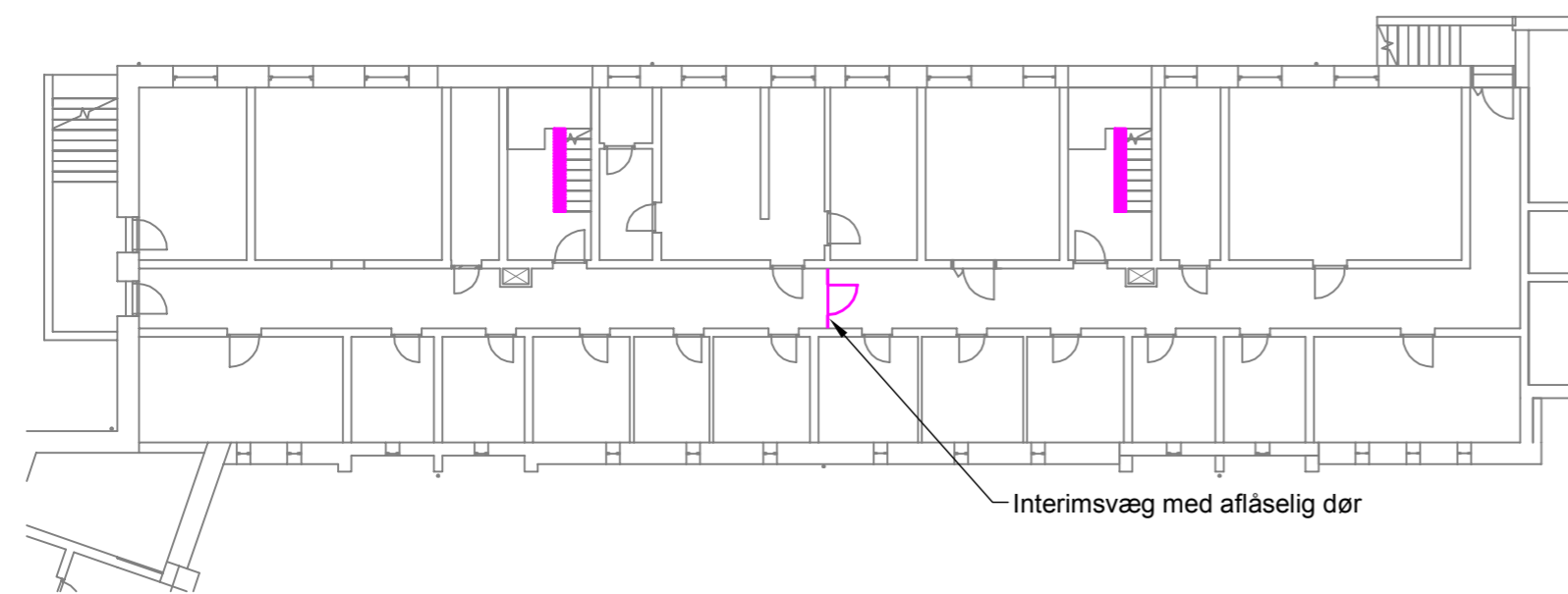
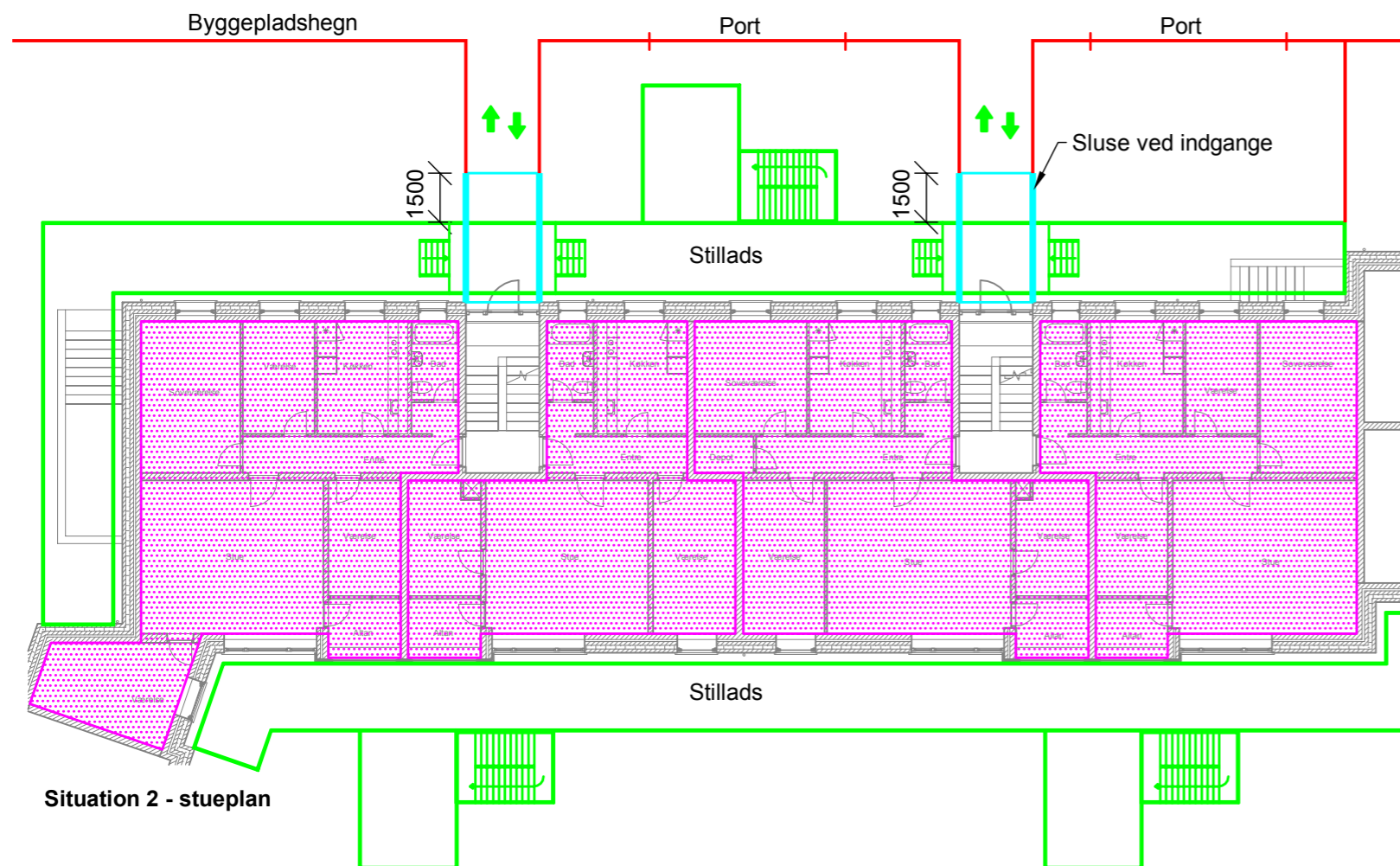
Projektnr. 1100021427 Dato 2016-12-16 Rev. dato - Mål -

RAMBOLL

Hansborggade 30
DK-6100 Haderslev

Tegning nr.
Bilag

Side
1 af 5



PRINCIP FOR ARBEJDE VED BEBOEDE OPGANGE

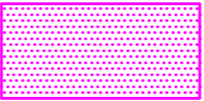


1. Stillads monteres, der monteres sluser ved alle opgange så beboere kan komme sikkert ud og ind.
Der monteres demonterbare ramper på indvendige kældertrapper, så beboere kan få cykler ind og ud af kælderen.
2. Beboere i den første opgang flytter ud, der friholdes plads til flyttebil ud for opgange. Kælder opdeles med interrimsvæg.
3. Byggepladshegn ændres så igangværende opgang er afskræmet.
4. Beboere i den anden opgang flytter ud, der friholdes plads til flyttebil ud for opgangen.
5. Byggepladshegn ændres så hele bygningen er afskæmet.
6. Beboere i den første opgang flytter tilbage (varighed 1 dag), byggepladshegn ændres så adgangsvej er fri. Der friholdes plads foran opgangen til flyttebil. Der sikres ordentlig adgangsvej frem til indgangen (udlægning af skridsikre gummiplader). Adgangsvejen fastholdes fremadrettet.
7. Stillads nedtages, greb på altandøre demonteres,
8. Udvendige anlægsarbejder, adgang til opgange sikres med gummiplader eller med gangbroer med rækværk ved udgravning foran indgange. Ved arbejde som kræver afspæring af indgangen, skal entreprenøren varsle beboerne og anviser alternativ adgangsvej via kælder inkl. skiltning.
9. Altaner monteres, greb på altandøre monteres.
10. Beboere i den anden opgang flytter ind. Byggepladshegn fjernes, opdeling i kælder fjernes.

Hvis flyttefirmaet benytter transportbånd til ind- og udflytning, skal entreprenøren sørge for demontering og genmontering af nettet på stilladset for dette.

På dage hvor der foretages ind- og udflytning må der ikke arbejdes på indgangssiden af bygningerne.

Stillads monteres således at alle vinduer i beboede opgange kan lukkes op og fungere som redningsåbning.

Alle beskrevne og viste arbejder samt nødvendige arbejder af hensyn til flyttefolk og beboere skal være indregnet i hovedentreprenørens tilbud.

-  Angiver beboede lejligheder
-  Trappe ved spring i nederste stilladsdæk over indgange.
-  Interimslukninger med aflåselige døre (interimslukninger af vinduer er ikke vist)

Situation 2 - kælderplan

Haderslev Boligselskab afd. 16-25

Generelle principper for arbejde ved beboede opgange

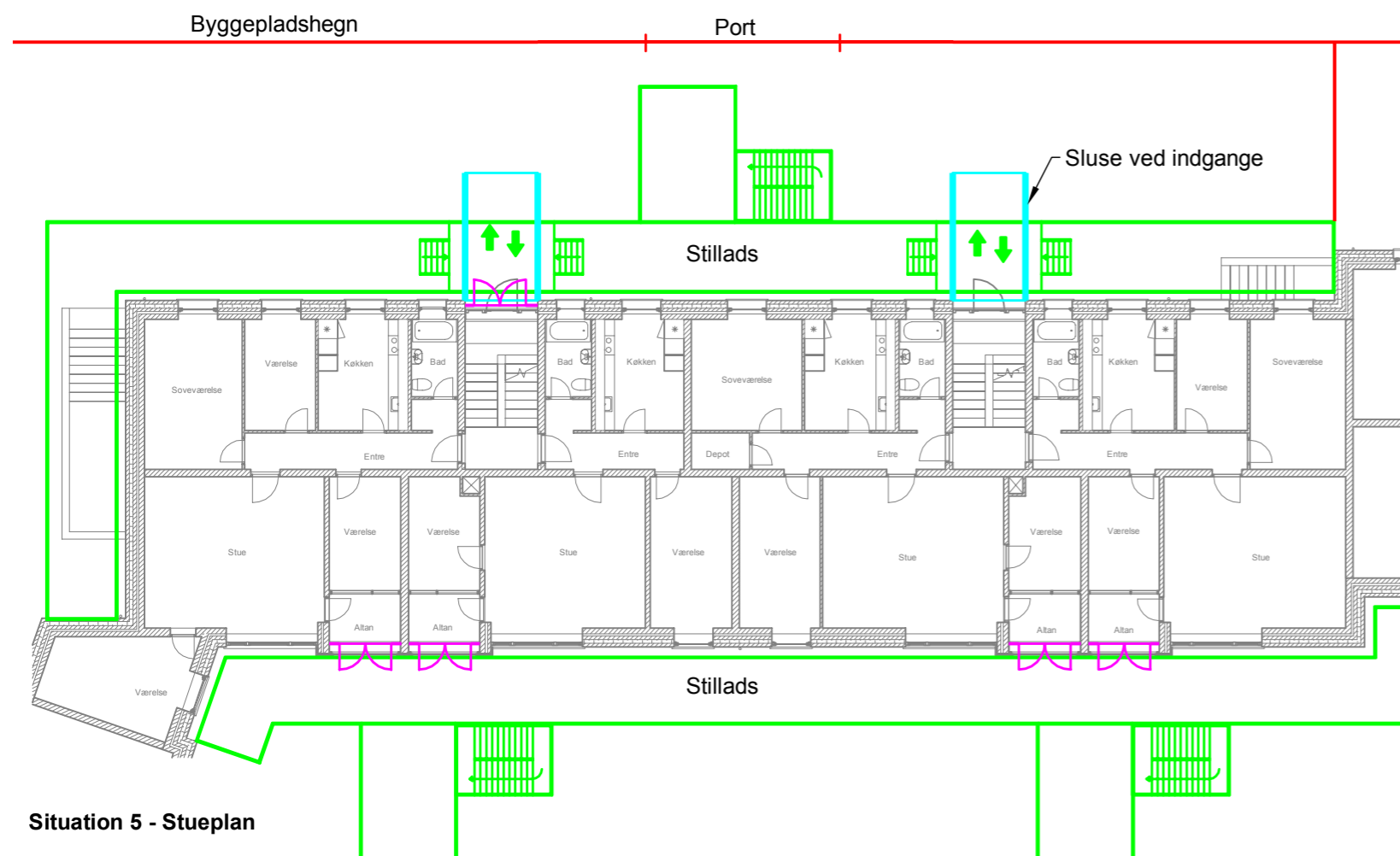
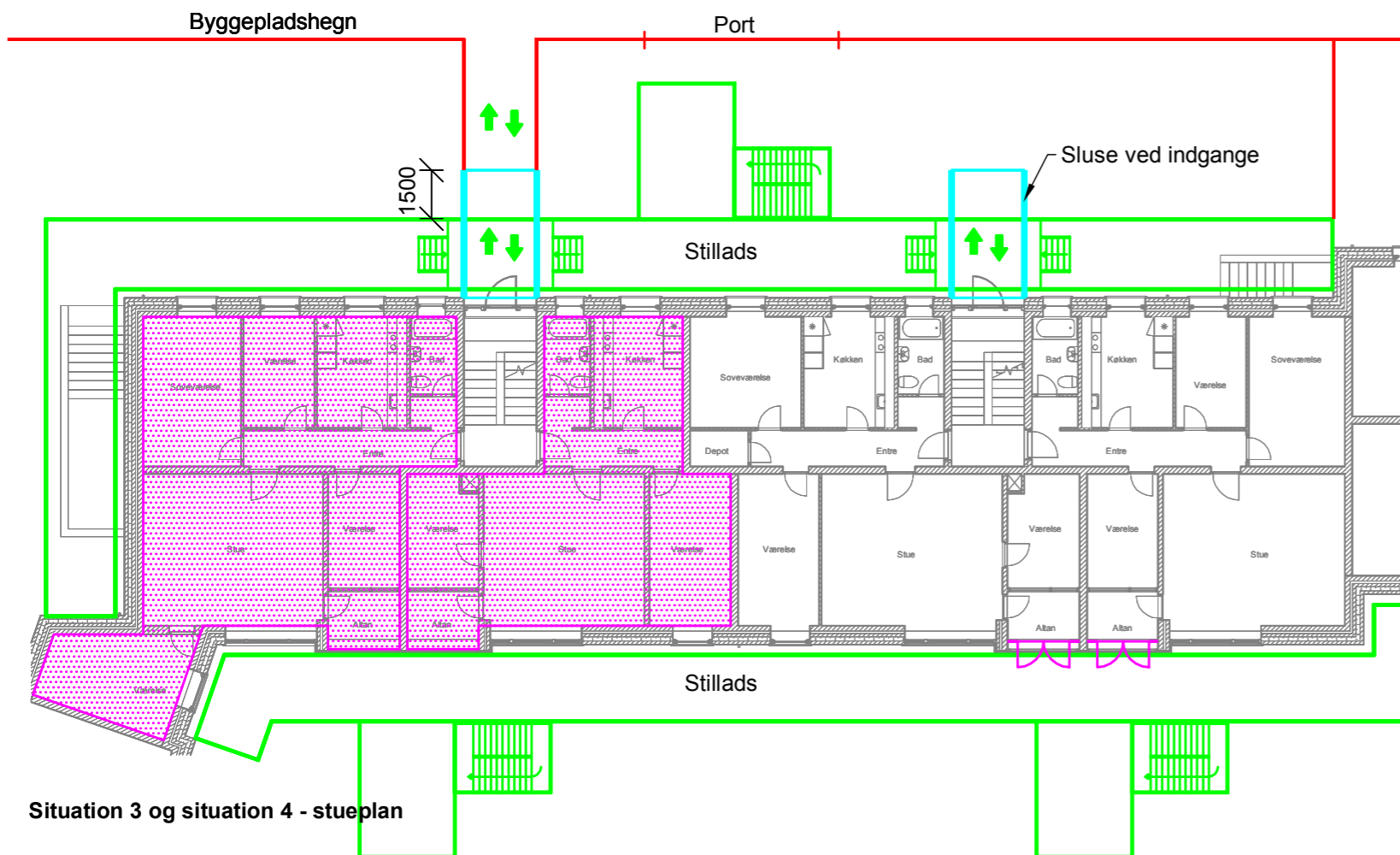
Projektnr. 1100021427 Dato 2016-12-16 Rev. dato - Mål -

RAMBOLL

Hansborggade 30
DK-6100 Haderslev

Tegning nr.
Bilag

Side
2 af 5



PRINCIP FOR ARBEJDE VED BEBOEDE OPGANGE

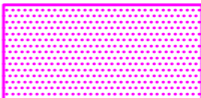


1. Stillads monteres, der monteres sluser ved alle opgange så beboere kan komme sikkert ud og ind.
Der monteres demonterbare ramper på indvendige kældertrapper, så beboere kan få cykler ind og ud af kælderen.
2. Beboere i den første opgang flytter ud, der friholdes plads til flyttebil ud for opgange. Kælder opdeles med interrimsvæg.
3. Byggepladshegn ændres så igangværende opgang er afskræmet.
4. Beboere i den anden opgang flytter ud, der friholdes plads til flyttebil ud for opgangen.
5. Byggepladshegn ændres så hele bygningen er afskræmet.
6. Beboere i den første opgang flytter tilbage (varighed 1 dag), byggepladshegn ændres så adgangsvej er fri. Der friholdes plads foran opgangen til flyttebil. Der sikres ordentlig adgangsvej frem til indgangen (udlægning af skridsikre gummiplader). Adgangsvejen fastholdes fremadrettet.
7. Stillads nedtages, greb på altandøre demonteres,
8. Udvendige anlægsarbejder, adgang til opgange sikres med gummiplader eller med gangbroer med rækværk ved udgravning foran indgange. Ved arbejde som kræver afspæring af indgangen, skal entreprenøren varsle beboerne og anvise alternativ adgangsvej via kælder inkl. skiltning.
9. Altaner monteres, greb på altandøre monteres.
10. Beboere i den anden opgang flytter ind. Byggepladshegn fjernes, opdeling i kælder fjernes.

Hvis flyttefirmaet benytter transportbånd til ind- og udflytning, skal entreprenøren sørge for demontering og genmontering af nettet på stilladset for dette.

På dage hvor der foretages ind- og udflytning må der ikke arbejdes på indgangssiden af bygningerne.

Stillads monteres således at alle vinduer i beboede opgange kan lukkes op og fungere som redningsåbning.

Alle beskrevne og viste arbejder samt nødvendige arbejder af hensyn til flyttefolk og beboere skal være indregnet i hovedentreprenørens tilbud.

-  Angiver beboede lejligheder
-  Trappe ved spring i nederste stilladsdæk over indgange.
-  Interimslukninger med aflåselige døre (interimslukninger af vinduer er ikke vist)

Haderslev Boligselskab afd. 16-25

Generelle principper for arbejde ved beboede opgange

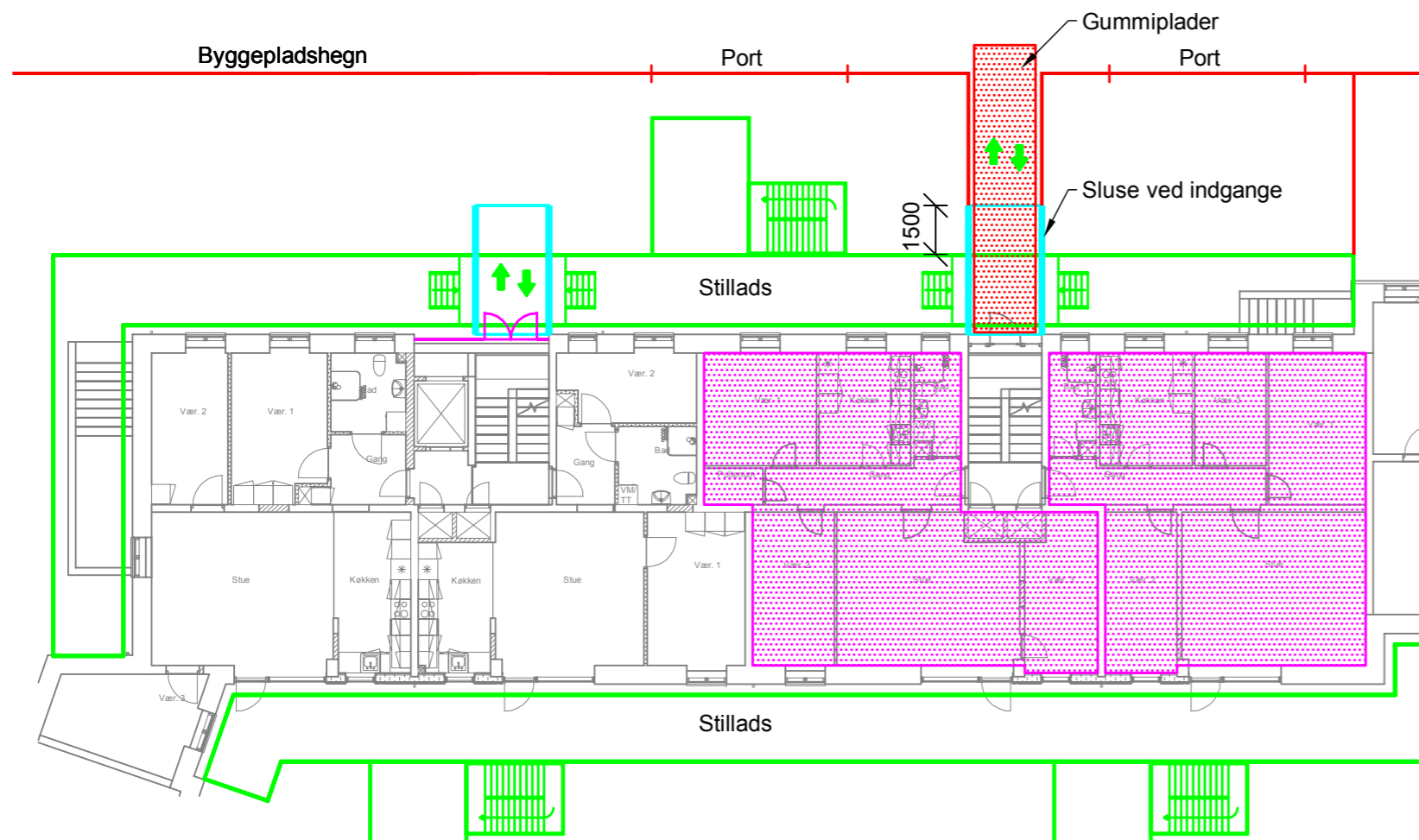
Projektnr. 1100021427 Dato 2016-12-16 Rev. dato - Mål -

RAMBOLL

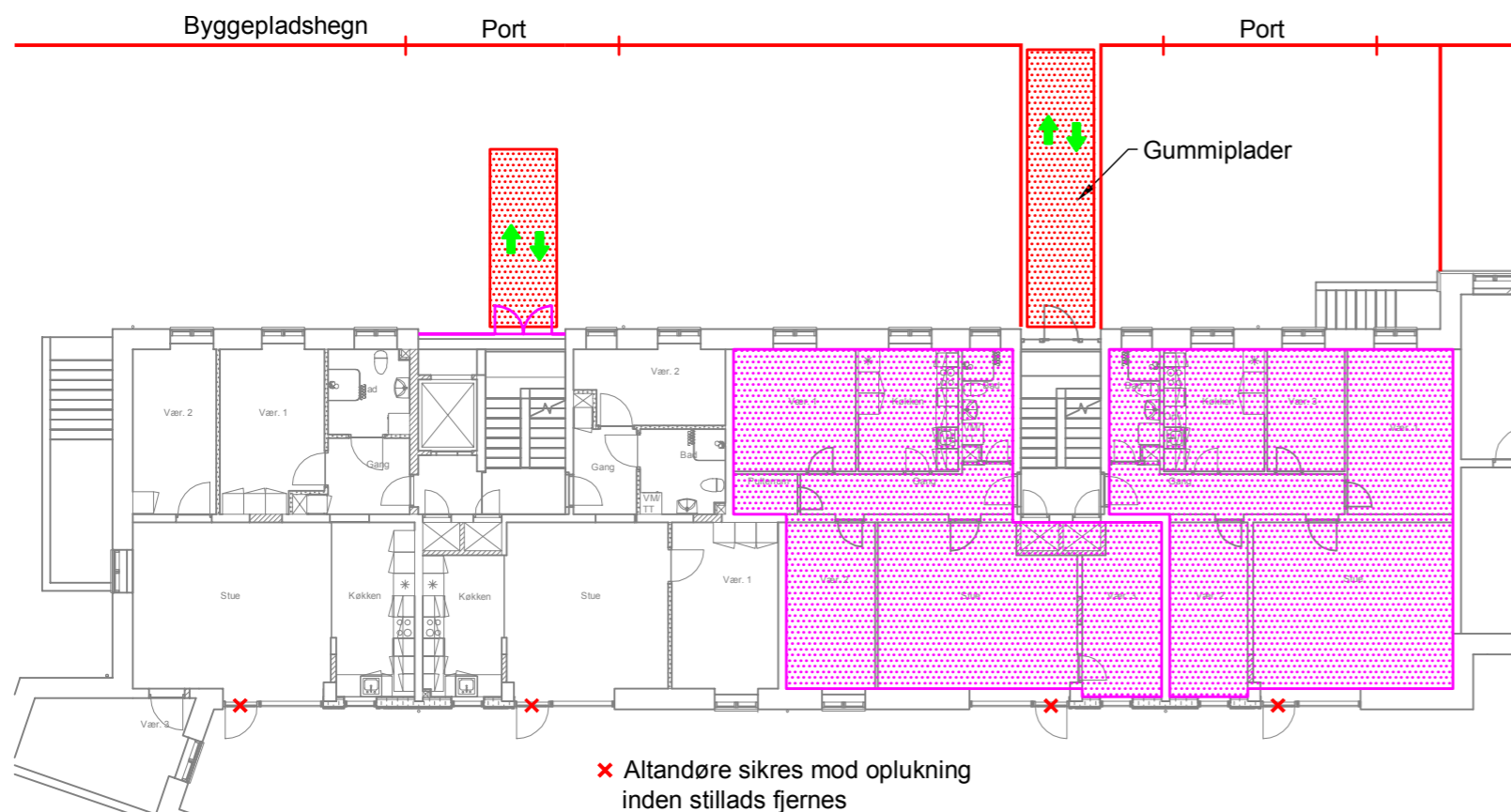
Hansborggade 30
DK-6100 Haderslev

Tegning nr.
Bilag

Side
3 af 5



Situation 6 - stueplan



Situation 7 - Stueplan

PRINCIP FOR ARBEJDE VED BEBOEDE OPGANGE

1. Stillads monteres, der monteres sluser ved alle opgange så beboere kan komme sikkert ud og ind.
Der monteres demonterbare ramper på indvendige kældertrapper, så beboere kan få cykler ind og ud af kælderen.
2. Beboere i den første opgang flytter ud, der friholdes plads til flyttebil ud for opgange. Kælder opdeles med interrimsvæg.
3. Byggepladshegn ændres så igangværende opgang er afskræmet.
4. Beboere i den anden opgang flytter ud, der friholdes plads til flyttebil ud for opgangen.
5. Byggepladshegn ændres så hele bygningen er afskræmet.
6. Beboere i den første opgang flytter tilbage (varighed 1 dag), byggepladshegn ændres så adgangsvej er fri. Der friholdes plads foran opgangen til flyttebil. Der sikres ordentlig adgangsvej frem til indgangen (udlægning af skridsikre gummiplader). Adgangsvejen fastholdes fremadrettet.
7. Stillads nedtages, greb på altandøre demonteres,
8. Uvendige anlægsarbejder, adgang til opgange sikres med gummiplader eller med gangbroer med rækværk ved udgravning foran indgange. Ved arbejde som kræver afspæring af indgangen, skal entreprenøren varsle beboerne og anviser alternativ adgangsvej via kælder inkl. skiltning.
9. Altaner monteres, greb på altandøre monteres.
10. Beboere i den anden opgang flytter ind. Byggepladshegn fjernes, opdeling i kælder fjernes.

Hvis flyttefirmaet benytter transportbånd til ind- og udflytning, skal entreprenøren sørge for demontering og genmontering af nettet på stilladset for dette.

På dage hvor der foretages ind- og udflytning må der ikke arbejdes på indgangssiden af bygningerne.

Stillads monteres således at alle vinduer i beboede opgange kan lukkes op og fungere som redningsåbning.

Alle beskrevne og viste arbejder samt nødvendige arbejder af hensyn til flyttefolk og beboere skal være indregnet i hovedentreprenørens tilbud.



Angiver beboede lejligheder



Trappe ved spring i nederste stilladsdæk over indgange.



Interimslukninger med aflåselige døre (interimslukninger af vinduer er ikke vist)

Haderslev Boligselskab afd. 16-25

Generelle principper for arbejde ved beboede opgange

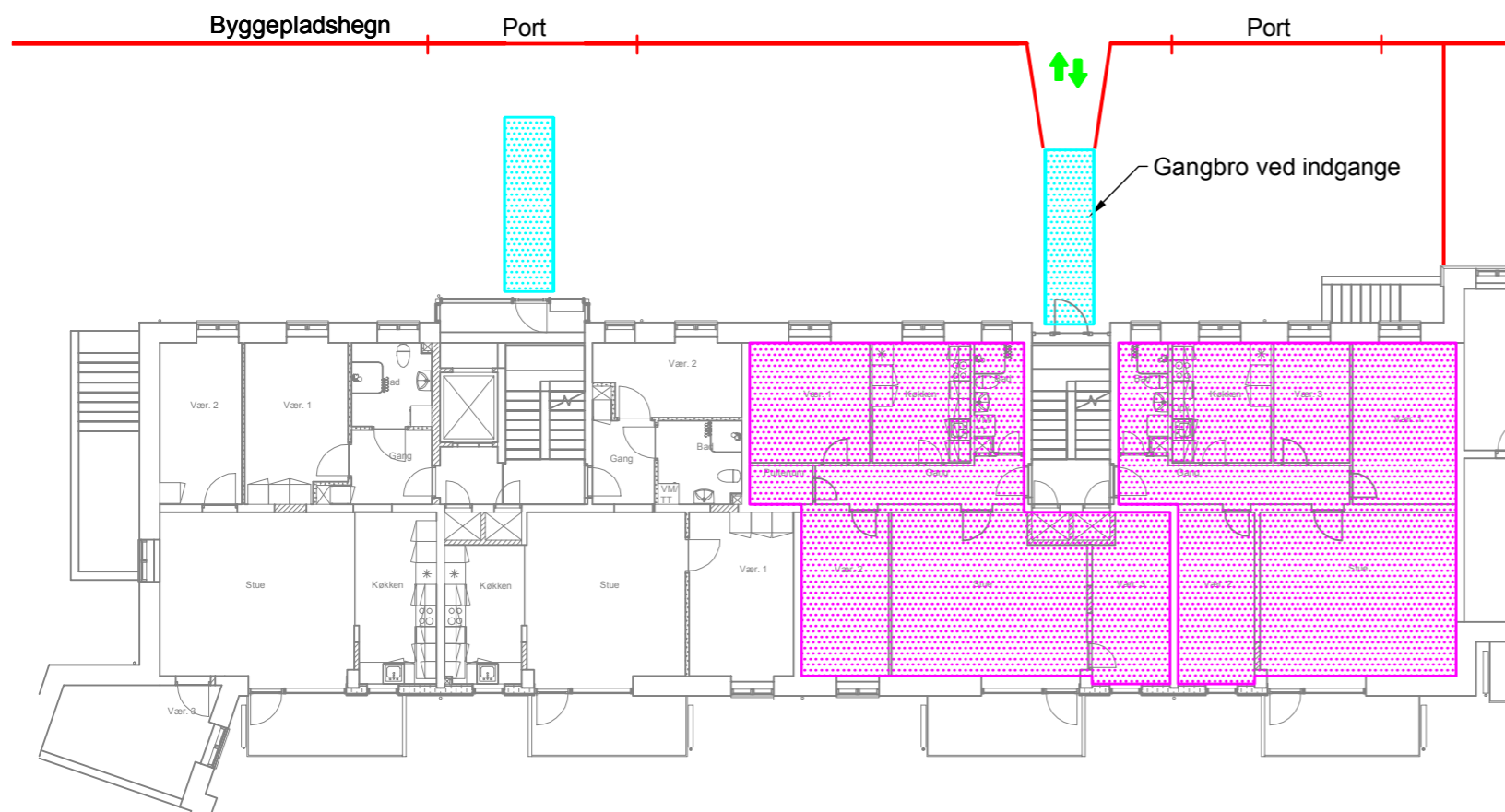
Projektnr. 1100021427 Dato 2016-12-16 Rev. dato - Mål -



Hansborggade 30
DK-6100 Haderslev

Tegning nr.
Bilag

Side
4 af 5



Situation 8 og 9 - stueplan

PRINCIP FOR ARBEJDE VED BEBOEDE OPGANGE

1. Stillads monteres, der monteres sluser ved alle opgange så beboere kan komme sikkert ud og ind.
Der monteres demonterbare ramper på indvendige kældertrapper, så beboere kan få cykler ind og ud af kælderen.
2. Beboere i den første opgang flytter ud, der friholdes plads til flyttebil ud for opgange. Kælder opdeles med interrimsvæg.
3. Byggepladshegn ændres så igangværende opgang er afskræmet.
4. Beboere i den anden opgang flytter ud, der friholdes plads til flyttebil ud for opgangen.
5. Byggepladshegn ændres så hele bygningen er afskræmet.
6. Beboere i den første opgang flytter tilbage (varighed 1 dag), byggepladshegn ændres så adgangsvej er fri. Der friholdes plads foran opgangen til flyttebil. Der sikres ordentlig adgangsvej frem til indgangen (udlægning af skridsikre gummiplader). Adgangsvejen fastholdes fremadrettet.
7. Stillads nedtages, greb på altandøre demonteres,
8. Udvendige anlægsarbejder, adgang til opgange sikres med gummiplader eller med gangbroer med rækværk ved udgravning foran indgange. Ved arbejde som kræver afspærring af indgangen, skal entreprenøren varsle beboerne og anvise alternativ adgangsvej via kælder inkl. skiltning.
9. Altaner monteres, greb på altandøre monteres.
10. Beboere i den anden opgang flytter ind. Byggepladshegn fjernes, opdeling i kælder fjernes.

Hvis flyttefirmaet benytter transportbånd til ind- og udflytning, skal entreprenøren sørge for demontering og genmontering af nettet på stilladset for dette.

På dage hvor der foretages ind- og udflytning må der ikke arbejdes på indgangssiden af bygningerne.

Stillads monteres således at alle vinduer i beboede opgange kan lukkes op og fungere som redningsåbning.

Alle beskrevne og viste arbejder samt nødvendige arbejder af hensyn til flyttefolk og beboere skal være indregnet i hovedentreprenørens tilbud.



Angiver beboede lejligheder



Trappe ved spring i nederste stilladsdæk over indgange.



Interimslukninger med aflåselige døre (interimslukninger af vinduer er ikke vist)